

Präzisions-Drehteile für
Ihre medizintechnischen Systeme.

Präzision und Flexibilität bis ins kleinste Detail.

Die Anforderungen an die moderne Medizintechnik steigen mehr und mehr. Das gilt für die elektronischen Innovationen selbst genauso wie für die Weiterentwicklung in der mechanischen Bearbeitung.

Ohne Präzisions-Elemente aus hochwertigen Metallen und Kunststoffen wären die technologischen Errungenschaften der letzten Jahrzehnte kaum möglich gewesen. Ob im Bereich der orthopädischen Implantate, der Diagnostik oder der Notfall- und Rettungsmedizin: Qualitativ anspruchsvolle mechanische Produkte sind die Basis des medizinischen Fortschritts.



Kemper – Ihr Partner für anspruchsvolle Drehteile.

Als Spezialist für die Herstellung von Automaten-Drehteilen wissen wir, dass nur ein perfektes Zusammenspiel aller an der Wertschöpfung beteiligten Partner die hohen Ansprüche der modernen Medizintechnik erfüllen kann. Und genau dort setzen wir an: Seit mehr als 85 Jahren fertigen wir bei Kemper für unsere Kunden hochwertige Präzisions-Produkte für die unterschiedlichsten technischen Geräte und Systeme.

Ob Edelstahl, Aluminium oder Titan: Auf unseren modernen, CNC-gesteuerten Drehautomaten können wir für Ihre medizintechnischen Geräte flexibel und schnell alle gängigen zerspanbaren Werkstoffe von 2-80 mm verarbeiten. Auf Wunsch fertigen wir für Sie auch ganze Baugruppen. Individuell auf Ihre Bedürfnisse und Ihre benötigte Stückzahl zugeschnitten. Ganz wichtig dabei für Sie: Unsere dokumentierte Qualitätskontrolle. Damit können Sie sicher sein, dass Ihre Produkte 100% Ihren Anforderungen entsprechen.

Erstklassige Verarbeitung garantiert.

Sie benötigen eine spezielle Veredelung oder eine besondere Bearbeitung Ihrer Drehteile? Wir bieten Ihnen jederzeit eine effiziente und qualitativ hochwertige Lösung. Vom spitzenlosen Rundschleifen bis hin zu Innenschleifen, Warmbehandlung oder Verzinken bzw. Verchromen der Oberfläche.

Unsere 4 Vorteile für Ihren Erfolg.

Flexibilität.

Wir gehen individuell auf Ihre Wünsche ein und sorgen für eine jederzeit schnelle, termingerechte und zuverlässige Auftragsabwicklung. Von der Drehteil-Konstruktion über die Planung der Bearbeitungsart bis hin zur Produkt-Auslieferung.

Qualität.

Durch unsere Zertifizierung nach EN ISO 9001:2000 ist jederzeit ein geordneter Fertigungsprozess garantiert. Dazu sorgt eine regelmäßige Überwachung der Produktion für höchstmögliche Qualität.

Kompetenz.

In unserem Team arbeiten ausschließlich kompetente und engagierte Mitarbeiter, die Ihnen erstklassige Arbeit und eine optimale Beratung garantieren.

Erfahrung.

Unsere Tradition spricht für sich. Seit über 85 Jahren sind wir anerkannter und zuverlässiger Partner für eine Vielzahl zufriedener Kunden aus den unterschiedlichsten Branchen.



Diese Werkstoffe verarbeiten wir für Sie:

- Aluminium
- Bronze
- Buntmetalle
- Edelstahl
- Messing
- Titan
- Acrylglas
- Kunststoffe
- Polysterol

Auch kleinere Losgrößen ab 500 Stück sind möglich.

Individuelle Lösungen für jede Anwendung.

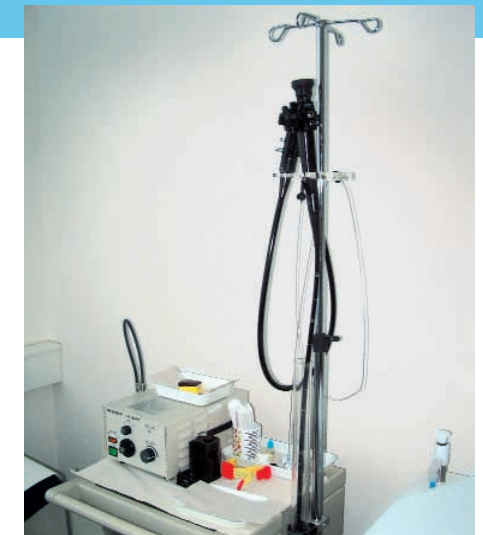
Die hochwertigen Qualitäts-Drehteile von Kemper sorgen in den unterschiedlichsten Medizintechnik-Produkten für Funktionssicherheit und Langlebigkeit. Hier möchten wir Ihnen einige Beispiele dazu zeigen.



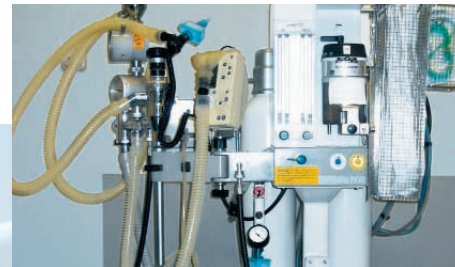
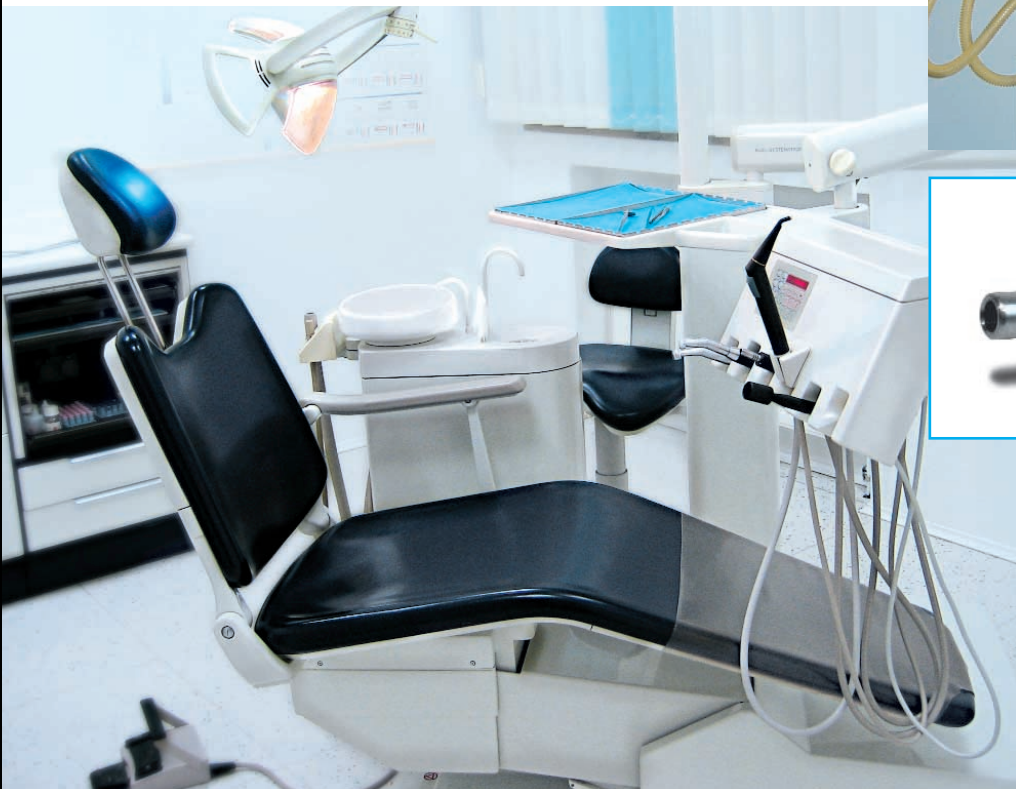
Präzision bis ins kleinste Detail – sprich bis hin zu den eingebauten Drehteilen: Komplexe Instrumente wie das Beatmungsgerät oder das EKG in der Notaufnahme funktionieren nur dann reibungslos, wenn alle Komponenten perfekt aufeinander abgestimmt sind.



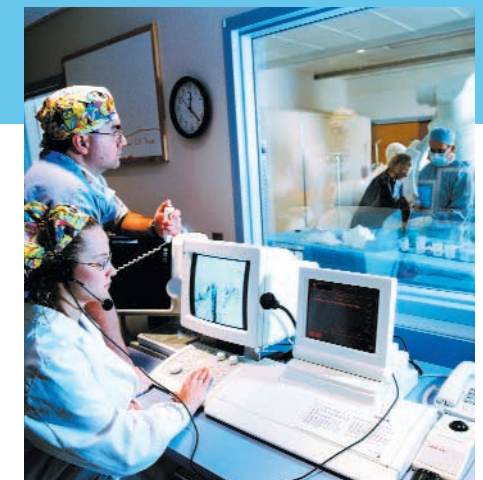
Ob im modernen Dialyse-System oder im Endoskopiegerät: Die optimale Fertigungsmethode und Veredelung der integrierten Drehteile ist ein wichtiger Faktor für höchste Qualität und Langlebigkeit.



Vom Zahnarztstuhl bis hin zur Notfallversorgung:
Neben innovativer Technik sind es kleinste Drehteile,
die eine 100%ige Funktionssicherheit medizinischer
Geräte garantieren.



Modernste Röntgentechnik muss Ärzten und
Patienten ein Höchstmaß an Sicherheit bie-
ten. Wichtig dabei deshalb: Individuell auf
die Anforderungen des Geräts ausgerichtete
Präzisions-Drehteile.



Nehmen Sie Kontakt zu uns auf!

Sie suchen einen zuverlässigen Partner für Ihre Drehteil-Fertigung?
Oder benötigen ein unverbindliches Angebot?

Dann rufen Sie uns an. Wir beraten Sie gerne.

Hermann Kemper GmbH & Co. KG
Gerstau 20/Morsbachtalstraße
42857 Remscheid

Telefon: 02191 – 85 99
Telefax: 02191 – 8 32 03
E-Mail: info@kemper-drehteile.de
Internet: www.kemper-drehteile.de

